

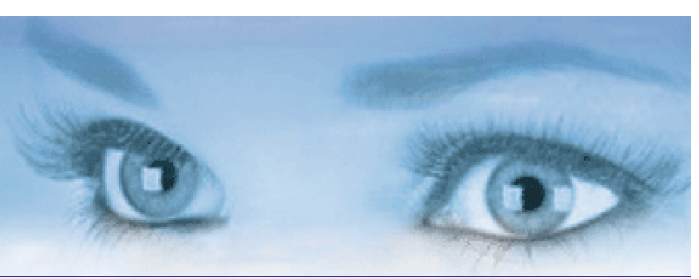


VTrack-PTZtrackingPlugIn

Il modulo **VTrack-PTZtrackingPlugIn** consente di integrare i moduli VTrack di video analisi e di pilotare automaticamente il brandeggio di telecamere Pan/Tilt/Zoom, per l'acquisizione ad alta risoluzione di immagini relative ad eventi di interesse rilevati da una o più telecamere fisse.

- Funzionalità **AlarmTriggering**: brandeggio automatico della telecamera PTZ associata verso le coordinate dell'evento di allarme rilevato dal modulo VTrack che elabora il flusso della telecamera fissa
- Funzionalità **Patrol**: impostazione di brandeggio automatico a rotazione su coordinate configurabili rispetto al campo di visuale della telecamera fissa
- ✓ Gestione multi-evento configurabile
- ✓ Possibilità di gestire più telecamere fisse associate a singola telecamera PTZ





VTrack-PTZtrackingPlugIn

Requisiti tecnici

- ✓ Compatibile con qualsiasi architettura hardware PC based
- ✓ Disponibile sia per ambienti Windows sia per ambienti Linux
- ✓ Compatibile con protocolli di brandeggio Pelco D/P, Sony, Ultrak, Philips, Axis
- ✓ Compatibile con tutti i moduli VTrack per la rilevazione di eventi
- ✓ Velocità massima del soggetto di interesse rilevato rispetto all'immagine compatibile con velocità massima di spostamento della telecamera PTZ utilizzata
- ✓ Onere computazionale: trascurabile rispetto ai moduli VTrack per la rilevazione di eventi

VTrack - Video Analisi per ambienti intelligenti

La tecnologia VTrack è la piattaforma di Video Analisi creata da TechnoAware per la realizzazione di prodotti e soluzioni per la videosorveglianza automatica.

Nata dai risultati di oltre 25 anni di attività di ricerca del gruppo ISIP40 del DIBE di Genova, la tecnologia VTrack raccoglie in librerie software tutti i metodi e gli algoritmi più aggiornati per l'analisi automatica e in tempo reale di flussi video.

I prodotti VTrack sono compatibili con le piattaforme Milestone Xprotect Corporate, Enterprise e Professional

